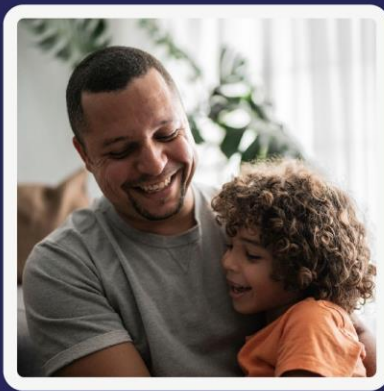


Geldfit



Geldfit

Capelle ad IJssel

Om te beginnen

1 op de 3

Hoeveel huishoudens worstelen momenteel met rondkomen?

5 jaar

Hoelang wachten mensen gemiddeld met het vragen of accepteren van hulp bij geldzorgen?

Waar

Waar of niet waar:
Onderzoek toont aan dat geldzorgen invloed kunnen hebben op het functioneren van je brein

Niet waar

Waar of niet waar:
Voor mensen met geldzorgen geldt:
Of ze willen, of ze kunnen hun zaken niet op orde krijgen.

Niet waar

Waar of niet waar:
Geldzorgen komen alleen voor bij huishoudens waar sprake is van geen of een laag inkomen

Samen werken aan een Geldfit Nederland



Toeleiders

Samen met overheid en bedrijven mensen eerder vinden en bereiken



Geldfit

Via Geldfit ontdekken zij wat ze kunnen doen voor meer grip op hun geld.



Meetbare stappen

Mensen vinden informatie of komen met organisaties in contact die hen verder helpen.

Onze missie: Inwoners met geldzorgen eerder vinden, bereiken, en wijzen naar de juiste hulp

Bedrijven en organisaties



83 werkgevers
waaronder:



5 koepels
waaronder:



2 uitvoeringsorganisaties



5 secundaire schuldeisers
waaronder:



7 banken
waaronder:



12 (zorg)verzekeraars
waaronder:



7 energieleveranciers
waaronder:



20 overige organisaties
waaronder:



Mensen eerder vinden en bereiken

Pers & Media



Gemeenten



Banken



Uitvoeringsorganisaties

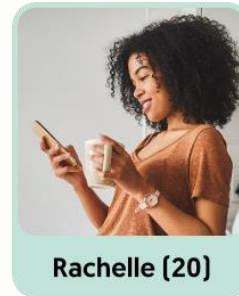


Telecomaanbieders

Zorgverzekeraars



Werkgevers



Rachelle (20)

Verzekeraars



Woningcorporaties



Energieleveranciers

Landelijke overheid



Online

Kerncijfers gemeente

Gemeente

Capelle aan den IJssel

Datum

1-5-2023

11-11-2023



Geldfit is **1457** keer online bezocht als stap naar financiële fitheid.



Mensen hebben in totaal **1283** meetbare vervolgstappen gezet.



29 mensen ontvingen een luisterend oor. Ook dachten we persoonlijk met hen mee.

Steeds meer inwoners krijgen grip op hun geld met dank aan preventieve oplossingen. Denk aan het lezen van artikelen, het gebruik van thema-gidsen of het invullen van online tools.

Aangezien Geldfit een anoniem platform is, hebben we niet altijd plaats- of postcodegegevens. Op de kaarten links zie je de online bezoekers en meetbare stappen van mensen die locatiegegevens hebben ingevuld in online tools. De impact binnen de gemeente is groter. Via extrapolatie krijgen we een meer reëel beeld van deze anonieme gebruikers. Hoe meer ingevulde postcodes of plaatsen, hoe hoger de betrouwbaarheid van de extrapolatie.

In gemeente **Capelle aan den IJssel** is volgens de geëxtrapolerde impact Geldfit **10656** keer online bezocht en hebben mensen via de website **4849** meetbare stappen gezet.

● Online bezoeken ● Meetbare vervolgstappen



Geldfit voor verschillende doelgroepen



Postcode Preventie Aanpak (PPA)

Gemeente

Capelle aan den IJssel

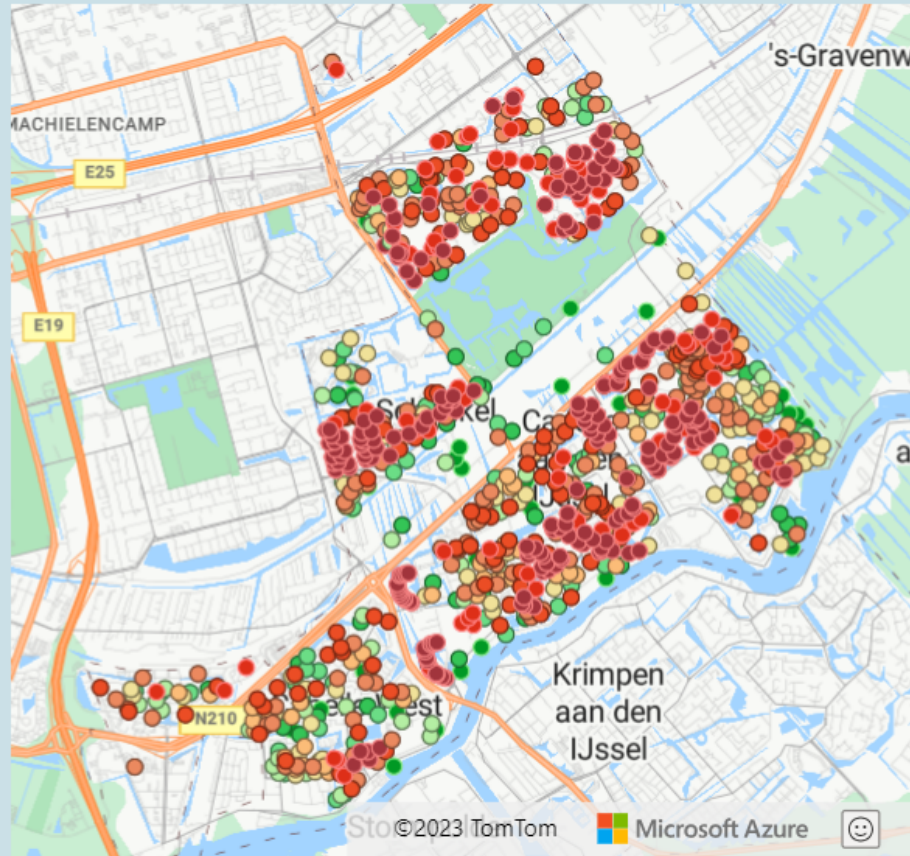
Datum

1-5-2023

11-11-2023

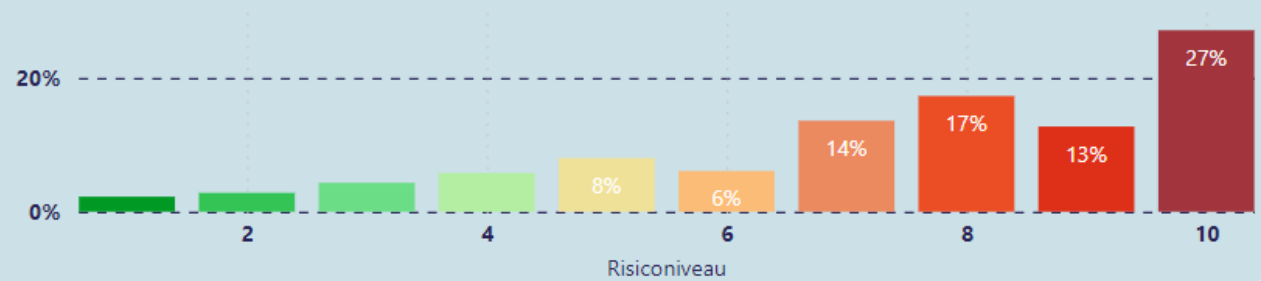
Risiconiveau per postcode

Risiconiveau ● 1 ● 2 ● 3 ● 4 ● 5 ● 6 ● 7 ● 8 ● 9 ● 10



Aantal huishoudens per risiconiveau

Risiconiveau ● 1 ● 2 ● 3 ● 4 ● 5 ● 6 ● 7 ● 8 ● 9 ● 10



Wijk

Wijk	1	2	3	4	5	6	7	8	9	10	Totaal
Schollevaar Zuid	90	135	100	260	370	105	785	1210	1375	2355	6785
Schollevaar Noord		15	70	115	10	30	165	245	585	245	1480
Schenkel	140	150	270	235	215	70	280	295	205	1050	2910
Rivium		20	75	70	175	10	215	180	275		1020
Oostgaarde Zuid	85	165	195	315	530	215	400	425	425	875	3630
Oostgaarde Noord	15	30	30	65	390	210	475	425	290	1205	3135
Middelwatering West	225	155	75	160	435	340	580	620	360	925	3875
Middelwatering Oost	55	30	150	70	100	235	535	865	275	1410	3725
Capelle West	70	155	245	165	205	620	600	800	70	160	2770
Totaal	680	855	1310	1755	2430	1845	4125	5245	3860	8225	30330

Huishouden aantallen zijn afgerond op vijftallen conform CBS richtlijnen.

Aangesloten gemeenten

100% van de Nederlandse huishoudens

Verwijzen wij naar passende hulp

60% van de Nederlandse huishoudens

Wonen in gemeenten die zijn aangesloten bij Geldfit.

40% van de Nederlandse huishoudens

Wonen in gemeenten die nog niet zijn aangesloten bij Geldfit of waar we nog mee in gesprek zijn.



[Kies een gids](#)[Doe een check](#)[Alle thema's](#)[Over Geldfit](#)[Contact](#) [Luister](#)

Grip op je geld

Op Geldfit vind je gratis informatie over geld in jouw situatie. We wijzen je de weg met tips of een persoonlijk advies. Of neem direct anoniem contact op via **0800-8115**. We denken graag met je mee.

2,2 miljoen
mensen gingen je voor

Nu vaak gekozen

[Potjes-check](#)

Welke regelingen of toeslagen kan jij aanvragen?

Doe de check en ontdek of je geen geld laat liggen.

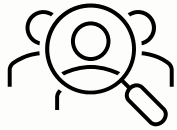
[Start de potjes-check >](#)[Check](#)

Begin met de Geldfit-test

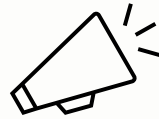
Ontdek binnen 2 minuten de volgende stap in jouw situatie. Je vindt persoonlijk contact, online tools of organisaties bij jou in de buurt.

[Start de test >](#)

Uitdagingen aanpak van geldzorgen



Hoe herken je inwoners met geldzorgen?



Hoe bereik je inwoners met geldzorgen?

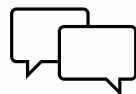


Hoe breng je inwoners in contact met de juiste hulp?

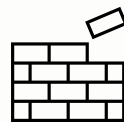
Jouw rol om geldzorgen te bespreken



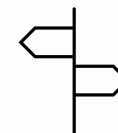
Signaalwaarneming



Signalen bespreken



Omgaan met kwetsbaarheid



Verwijzen naar beschikbare hulp

De toekomst

- ✓ Geldfit Lokaal
- ✓ Niet-gebruik van voorzieningen terugdringen



René Timmerman

Adviseur Gemeenten

06-3654 9872

rene@geldfit.nl